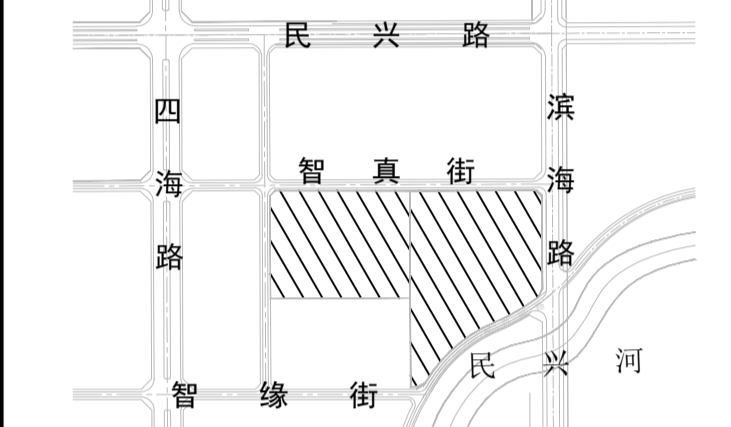


出图章

区域位置: 滨海路西、智真街南



建设单位

辽宁新洪源环保材料有限公司

项目

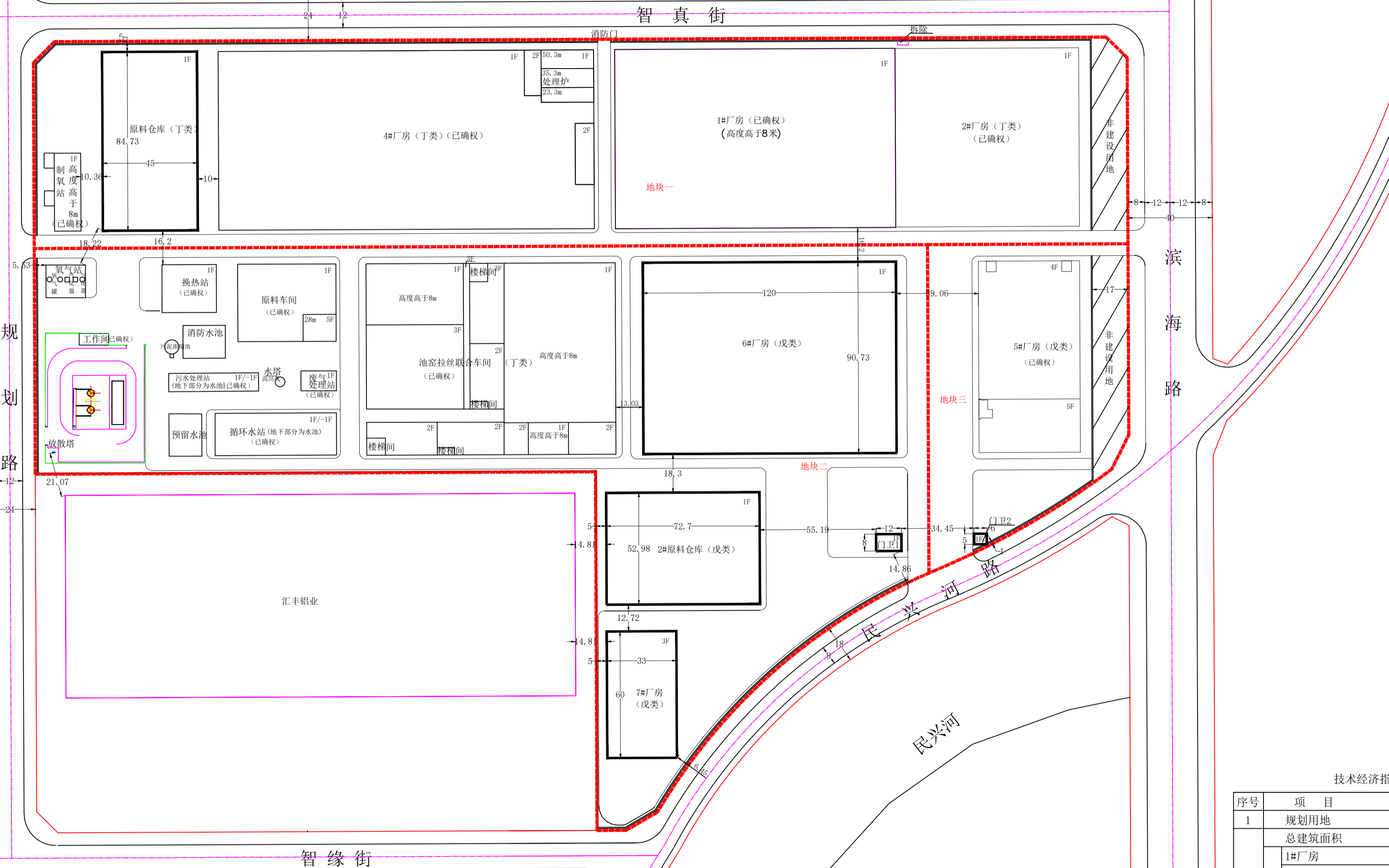
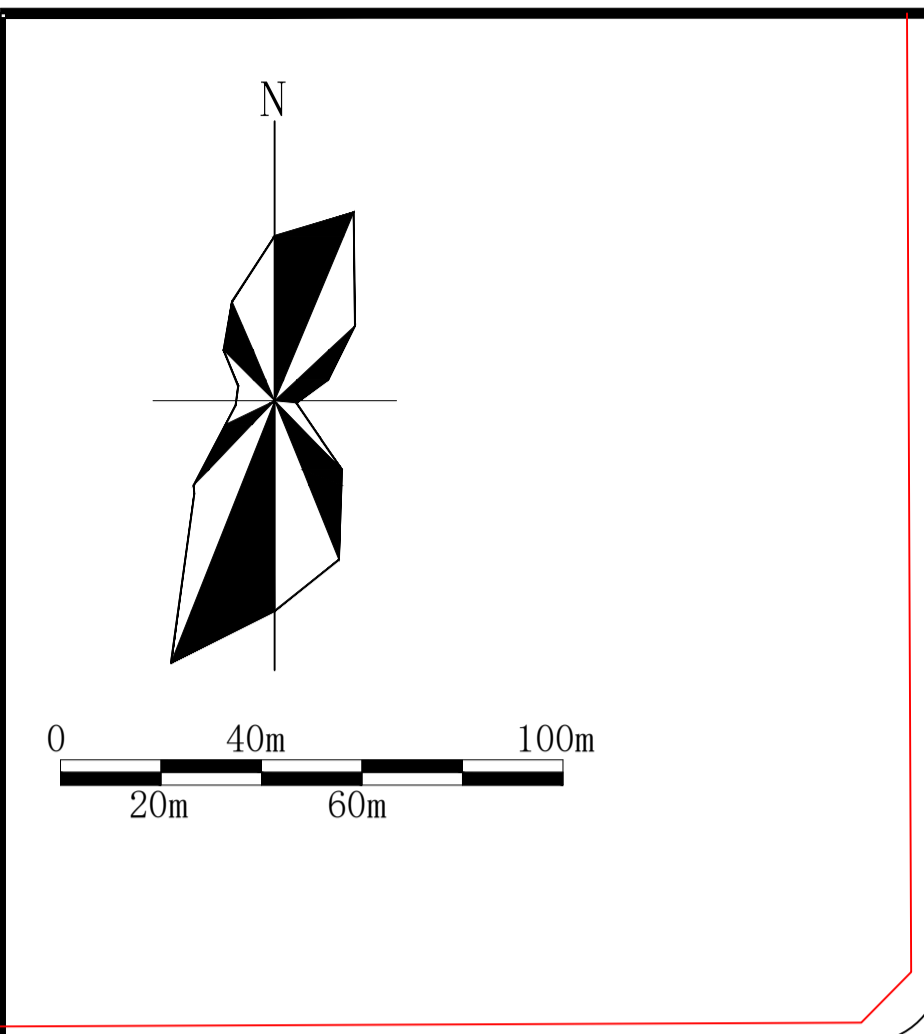
厂区规划

图名

规划总平面图

设计号

15b045-11



地块一 用地面积: 50725.35平方米 建筑面积: 38453.57平方米 容积率: 1.0 建筑密度: 75%	地块二 用地面积: 62118.05平方米 建筑面积: 45060.03平方米 容积率: 0.82 建筑密度: 51%	地块三 用地面积: 12420平方米 建筑面积: 18701.66平方米 容积率: 1.5 建筑密度: 35%
--	---	---

- 说明:
- 1、用地性质: 工业用地
 - 2、尺寸标注为建筑外墙皮尺寸, 单位为米。
 - 3、建筑面积仅供参考。
 - 4、临街围墙均为通透式。
 - 5、绿地率不高于15%。
 - 6、6#厂房位置上原建筑拆除。
 - 7、未尽事宜参考《建筑设计防火规范》GB50016-2014(2018版)、《建筑防火通用规范》GB55037-2022。

技术经济指标表

序号	项目	单位	数额
1	规划用地	m ²	125263.4
	总建筑面积	m ²	102215.26
其中	1#厂房	m ²	11253.47
	2#厂房	m ²	7354.98
	4#厂房	m ²	15560.94
	制氧站	m ²	471.38
	换热站	m ²	585.33
	原料车间	m ²	2374.39
	消防水池	m ²	308
	污水处理站	m ²	722.5
	废气处理站	m ²	156.35
	循环水站	m ²	2060
	工作间	m ²	75.9
	池窑拉丝联合车间	m ²	18002.31
	5#厂房	m ²	18671.66
	门卫1	m ²	96
门卫2	m ²	30	
原料仓库	m ²	3812.8	
6#厂房	m ²	10887.6	
2#原料仓库	m ²	3851.65	
7#厂房	m ²	5940	

院长		
技术副院长		
审核		
室主任		
设计		
初审		
会签		
图别	详规	日期
比例	1:2000	